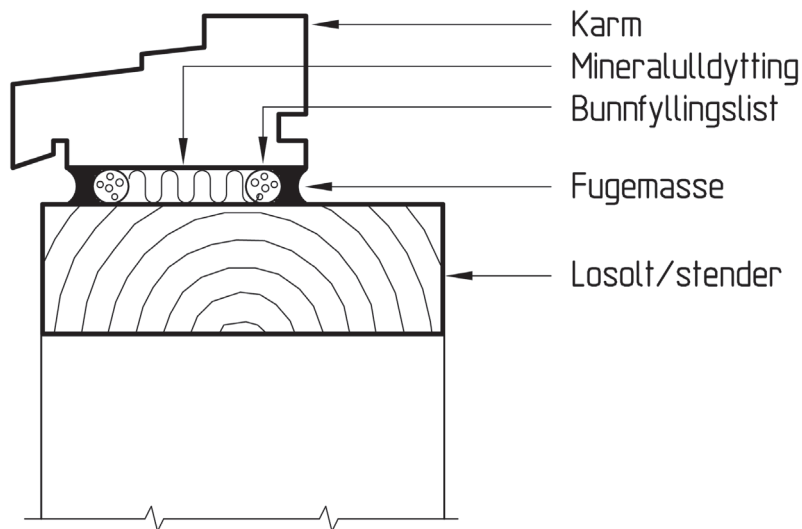


Ved montering av vinduer/dører med lydisolerende glass, er det viktig med god tetning for å oppnå god lydisolering. Utettheter vil alltid redusere lydisoleringen til vinduet/døren. Maksimal tetning i anslag, oppnår man ved nøyaktig innsetting/justering av vinduet/døren. Lange spalter reduserer lydisoleringen mer enn runde hull med samme åpningsareal. For å opprettholde lydisoleringen over tid, må tettelistene ha gode aldringsegenskaper uten å miste elastisitet.

MONTERINGSFUGE

I monteringsfugen bør det være en tetteanordning både på inn-og utvendig side (se tegning under). Lydmessig er det en fordel med størst mulig avstand mellom tetningene. Monteringsfugen må ha innvendig og utvendig tetning som kan ta opp bevegelser.



Illustrasjon: Byggforskserien 533.109, SINTEF Byggforsk